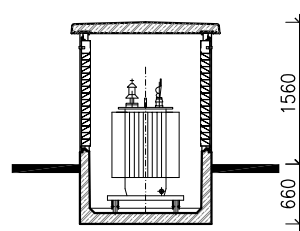
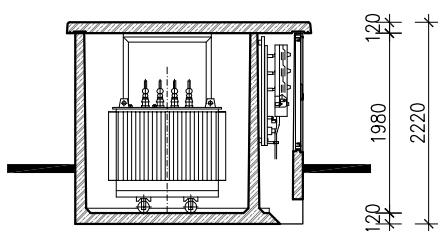
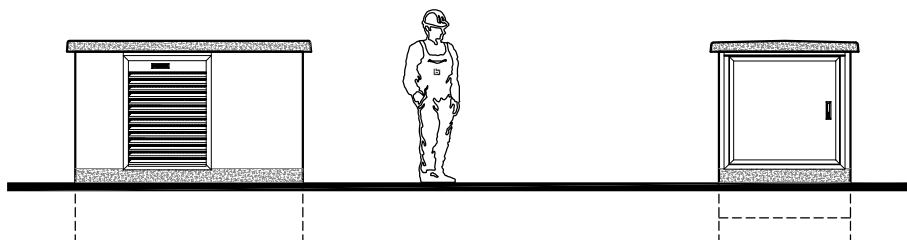


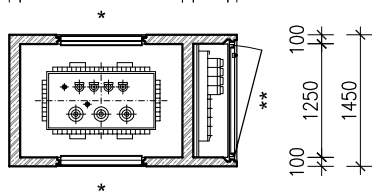
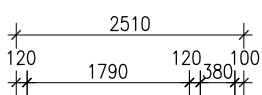
# TECHNICKÝ LIST

## pro UK 1250-25

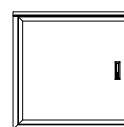
Vydání 11/2011



(kótováno ve výšce podlahy)

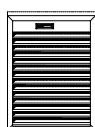


**\*\* 1.varianta**  
dveře  
TAM2 119.6/116 RS/LS  
Fo = /

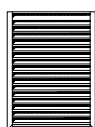


tíha korpusu: 45.5 kN (bez vystrojení)  
tíha střechy: 11.3 kN

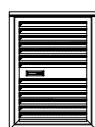
**\* 1.varianta**  
odnímatelný větrací element  
LLS 93/121.9  
Fo = 0.45 m<sup>2</sup>



**\* 2.varianta**  
pevný větrací element  
LLSF 93/127.9  
Fo = 0.51 m<sup>2</sup>



**\* 3.varianta**  
větrací dveře  
TAML 82.2/116 RS/LS  
Fo = 0.33 m<sup>2</sup>



**\* 4.varianta**  
zabetonováno  
Fo = /



Tento dokument je duševním vlastnictvím společnosti Betonbau, s.r.o. Dokument nebo jeho části nesmí být kopirovány, zveřejňovány nebo používány bez předchozího písemného souhlasu. Technické změny vyhrazeny.

www.betonbau.cz

# TECHNICKÝ LIST

## pro UK 1250-25

Vydání 11/2011

Kompaktní stanice UK 1250-25 se vyznačuje velmi malou nadzemní výškou a minimální zastavěnou plochou při dodržení vysoké bezpečnosti a kvality.

Integrovaný kabelový prostor stanice je zároveň základem stanice, průchodky pro vstup kabelů jsou umístěny v podzemní části stanice.

Trafoprostor je vytvořen jako olejová jámka a poskytuje díky vodotěsnosti a olejetěsnosti použitého betonu požadovanou ochranu životního prostředí bez nutnosti dalších hydroizolačních nátěrů.

Střecha je zhotovena jako samostatná střešní deska se spádem 2%. Uložení na stanici je volné, s vodivým propojením pomocí masivních žárově zinkovaných úhelníků. Toto provedení zajišťuje snadnou demontovatelnost střechy a instalaci technologie i případnou výměnu technologie v dalších letech.

Vnitřní příčky mohou být redukovány na výšku prahu dveří.

Stanice, tj. těleso, střecha a příčky, je vyrobena z vodostavebního železobetonu s pevnostní třídou C35/45 a pro stupně vlivu prostředí XC4, XF1 podle ČSN EN 206-1.

Součástí stanice jsou dvoje jednokřídlé hliníkové dveře a až dva větrací elementy. Jeden větrací element je odnímatelný (popř. v provedení větrací dveře) a je určen pro přístup do trafoprostoru. Druhý větrací otvor může být osazen buď odnímatelným větracím elementem, pevným větracím elementem, nebo větracími dveřmi.

Podle počtu větracích elementů rozlišuje Betonbau tyto typy:

- UK 1250-25/1L
- UK 1250-25/2L

### Technická data:

- transformátor až 630 kVA
- dveře a větrací elementy z eloxovaného hliníku
- velká efektivní větrací plocha díky optimálnímu koeficientu průtoku vzduchu
- možnost volby různých barev vnější fasády
- možnost volby druhu fasády, např. obkladový pásek (Klinker), palubkové obložení, strukturovaná syntetická omítka
- zastavěná plocha: 3,65 m<sup>2</sup>
- tíha korpusu (bez technologie): 45,5 kN
- tíha střechy: 11,3 kN

Tento dokument je duševním vlastnictvím společnosti Betonbau, s.r.o. Dokument nebo jeho části nesmí být kopírovány, zveřejňovány nebo používány bez předchozího písemného souhlasu. Technické změny vyhrazeny.

www.betonbau.cz

