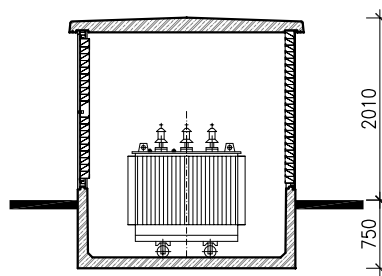
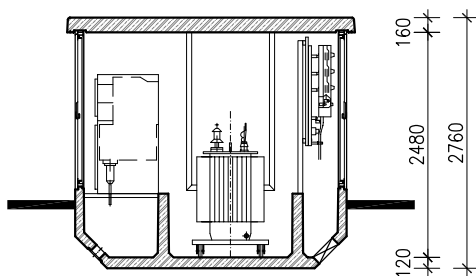
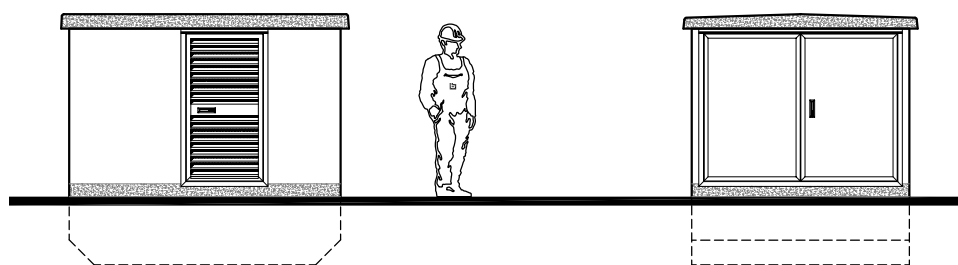


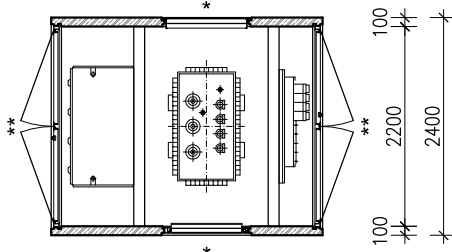
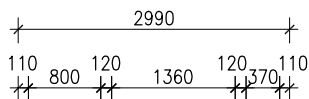
TECHNICKÝ LIST

pro UK 2200-29X jednokomorová varianta

Vydání 11/2011



(kótováno ve výšce podlahy)



tíha korpusu: 68.5 kN (bez vstrojení)

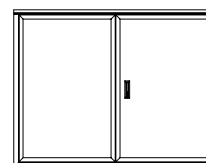
tíha střechy: 29.0 kN

** 1.varianta

dveře

TAM2 210.8/160 RS

Fo = /

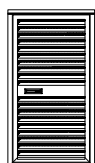


* 1.varianta

větrací dveře

TAML 82.2/160 RS

Fo = 0.50 m²

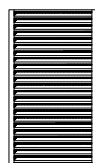


* 2.varianta

pevný větrací element

LLSF 93/172

Fo = 0.71 m²



* 3.varianta

zabetonováno

Fo = /



www.betonbau.cz



Tento dokument je duševním vlastnictvím společnosti Betonbau, s.r.o. Dokument nebo jeho části nesmí být kopirovány, zveřejňovány nebo používány bez předchozího písemného souhlasu. Technické změny vyhrazeny.

TECHNICKÝ LIST

pro UK 2200-29X

jednokomorová varianta

Vydání 11/2011

Kompaktní stanice UK 2200-29X se vyznačuje velmi malou nadzemní výškou a minimální zastavěnou plochou při dodržení vysoké bezpečnosti a kvality.

Integrovaný kabelový prostor stanice je zároveň základem stanice, průchodky pro vstup kabelů jsou umístěny v podzemní části stanice.

Trafoprostor je vytvořen jako olejová jímka a poskytuje díky vodotěsnosti a olejetěsnosti použitého betonu požadovanou ochranu životního prostředí bez nutnosti dalších hydroizolačních nátěrů.

Střecha je zhotovena jako samostatná střešní deska se spádem 2%. Uložení na stanici je volné, s vodivým propojením pomocí masivních žárově zinkovaných úhelníků. Toto provedení zajišťuje snadnou demontovatelnost střechy a instalaci technologie i případnou výměnu technologie v dalších letech.

Vnitřní příčky jsou redukovány na výšku prahu dveří.

Stanice, tj. těleso, střecha a příčky, je vyrobena z vodostavebního železobetonu s pevnostní třídou C35/45 a pro stupně vlivu prostředí XC4, XF1 podle ČSN EN 206-1.

Součástí stanice jsou dvoje dvoukřídlé hliníkové dveře a až dva větrací elementy. Jeden větrací element je odnímatelný (popř. v provedení větrací dveře) a je určen pro přístup do trafoprostoru. Druhý větrací otvor může být osazen buď odnímatelným větracím elementem, pevným větracím elementem, nebo větracími dveřmi.

Podle počtu větracích elementů rozlišuje Betonbau tyto typy:

- UK 2200-29X/1L
- UK 2200-29X/2L

Technická data:

- konstrukce podle IEC 62271-202 (ČSN EN 62271-202)
- zkoušena na ochranu proti obloukovému zkratu s běžnými rozváděči SF6
- transformátor až 1.250 kVA
- dveře a větrací elementy z eloxovaného hliníku
- velká efektivní větrací plocha díky optimálnímu koeficientu průtoku vzduchu
- možnost volby různých barev vnější fasády
- možnost volby druhu fasády, např. obkladový pásek (Klinker), palubkové obložení, strukturovaná syntetická omítka
- zastavěná plocha: 7,20 m²
- tíha korpusu (bez technologie): 68,5 kN
- tíha střechy: 29,0 kN

Tento dokument je duševním vlastnictvím společnosti Betonbau, s.r.o. Dokument nebo jeho části nesmí být kopírovány, zveřejňovány nebo používány bez předchozího písemného souhlasu.

Technické změny vyhrazeny.

www.betonbau.cz

